



ISO A - ISO B - Standard  
 ISO A - ISO B - Standard  
 ISO A - ISO B - Standard  
 ISO A - ISO B - Standard  
 ISO A - ISO B - Standard

Agriculture  
 Agricoltura  
 Ausflurung Agrartechnik  
 Agriculture

Screw Together  
 Innesti a Vite  
 Schraubkupplungen  
 A Visser

Check Valves  
 Valvole Unidirezionali  
 Rückschläventile  
 Clapet Anti-retour

Diagnostic  
 Diagnostik  
 Diagnostik Kupplung  
 Diagnostik

Flat Face  
 Innesti a Facia Piana  
 Flachdichtend  
 Clapet à Face Plat

Multi-faster  
 Multiconnessioni  
 Multikupplungen  
 Multifaster

Features	Caratteristiche	Merkmale	Caractéristiques
Connection by screwing together the two parts.	Connessione avvitando maschio e femmina.	Verbindung durch Verschrauben der beiden Teile	Connexion en dévissant les deux parties
Disconnection by pulling back the female safety sleeve and unscrew.	Disconnessione mediante arretramento ghiera di sicurezza della parte femmina e svitare.	Entkuppeln durch zurückschieben der Sicherheitsschiebehülse	Déconnexion en tirant la bague de sécurité femelle et dévisser
Shut off by <input type="checkbox"/> at valve	Sistema di tenuta mediante valvole a faccia piana	Schließen durch <input type="checkbox"/> ache Ventile	Clapet à Face Plate
Connectable with male part under residual pressure (35MPa-5075PSI) without using tools	Maschi innestibili con pressione residua (35MPa-5075PSI) , senza l'ausilio di chiavi / utensili.	Unter Restdruck kuppelbar (35MPa-5075PSI) ohne Verwendung von Werkzeugen	Connexion possible avec une pression résiduelle dans la partie Mâle (35MPa-5075PSI), sans utiliser d'outils
Disconnection under pressure allowed	Disconnessione in pressione consentita	Entkuppeln unter Druck erlaubt	Déconnexion sous pression possible
Interchangeability according to Faster internal Standards	Intercambiabilità secondo Norma interna Faster	Austauschbarkeit Faster internen Standard	Interchangeabilité conformément à la norme interne Faster
No spillage during Connexion and Disconnection	Assenza di spillaggio durante connessione e disconnessione	Kein Leckage während des Kuppel und Entkuppelvorgangs	Pas fuite lors de la connexion et la déconnexion
Female part equipped with axial rotation adapters.	Parte femmina equipaggiata con adattatori liberi in rotazione assiale.	Muffe mit axialem Drehapter ausgestattet	La partie femelle possède des adapteurs libres en rotation axiale
Mating threads heat treated and made to Rd profile.	Filetti di connessione a profilo Rd trattati termicamente	Verbindungsgewinde als Rundgewinde	Filetage de connexion avec un profilé RD traité thermiquement
High volume flow and reduced pressure drop is ensured by specially designed components.	Elevata portata grazie ai profili interni speciali per ridurre perdite di carico.	Hoher Durchfluß, gewährleistet bei niedrigem Druckverluste durch Spezialtechnik	Haut débit grâce aux profils internes spécifiques qui réduisent les pertes de charge

Fields of application  
 Settori di applicazione  
 Anwendungsbereiche  
 Domaines d'application



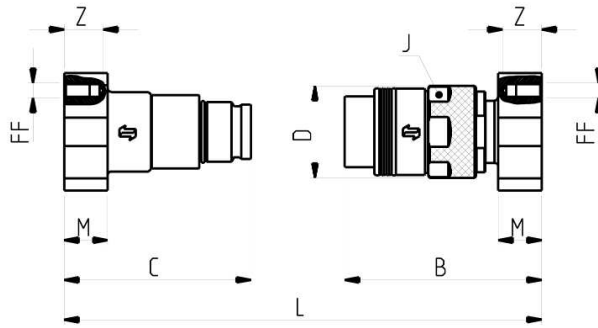
Size Base BG Taille	Max Working pressure Max pressione di esercizio Betriebsdruck Pression de service	Flow Rate Portata Durchflussmenge Débit	Min Burst Pressures Min Pressione di scoppio Berstdruck Pression d'éclatement
---------------------	--	--	--

mm	inch.	MPa (PSI)	MPa (PSI)	MPa (PSI)	l/min (GPM)	MPa (PSI)	MPa (PSI)	MPa (PSI)
06	3/8"	35 (5075)	46 (6650)	46 (6650)	32 (9)	140 (20300)	140 (20300)	160 (23200)
08	1/2"	46 (6650)	46 (6650)	53 (7690)	70 (19)	160 (23200)	160 (23200)	160 (23200)
20	3/4"	35 (5075)	46 (6650)	46 (6650)	120 (32)	140 (20300)	140 (20300)	160 (23200)
25	1"	46 (6650)	35 (5075)	46 (6650)	200 (53)	140 (20300)	140 (20300)	160 (23200)
40	1-1/2"	35 (5075)	35 (5075)	40 (5800)	420 (111)	160 (23200)	140 (20300)	160 (23200)
50	2"	30 (4350)	30 (4350)	35 (5075)	750 (198)	80 (11600)	100 (14500)	120 (17400)

	Technical Specifications	Speciζche Tecniche	Technische Daten	Caractéristiques Techniques
	FEMALE: high grade steel carbonitrated wearing parts MALE: high grade carbon steel induction hardened	FEMMINA: in acciaio con parti sollecitate carbonitrate MASCCHIO: in acciaio al carbonio temprato ad induzione	MUFFE: Hochwertiger Karbonitritstahl in besonders beanspruchten Zonen STECKER: Hochwertiger Karbonstahl induktionsgehärtet	FEMELLE: Acier avec zones d'usure carbonitrurées MALE: acier à haute teneur trempés par induction
	Polyurethane and NBR Backup ring in PTFE	Polyuretano e NBR Anello antiestrusione PTFE	Polyurethan und NBR Stützring in PTFE	Polyuréthane et NBR Anneau anti-extrusion en PTFE
	-25°C to +100°C (-13°F to +212°F)	-25°C a +100°C (-13°F a +212°F)	-25°C bis +100°C (-13°F bis +212°F)	-25°C à +100°C (-13°F à +212°F)
	<b>Mate1000</b>	<b>Mate1000</b>	<b>Mate1000</b>	<b>Mate1000</b>
	100.000 cycles at max rated working pressure disconnected 1.000.000 cycles at max. rated working pressure connected	100.000 cicli alla massima pressione d'esercizio ad innesti diconnessi 1.000.000 di cicli alla massima pressione d'esercizio ad innesti connessi	100.000 Impulse mit maximalem Arbeitsdruck entkuppelt 1.000.000 Impulse mit maximalem Arbeitsdruck gekuppelt	100.000 cycles à la pression de service maximal, déconnecté 1.000.000 de cycles à la pression de service maximal connecté

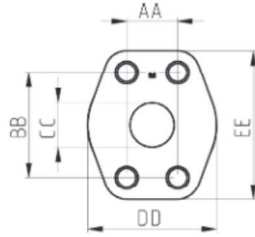
Thread Adapt

Size Base BG Taille	mm	inch.
	10	3/8"
	12.5	1/2"
	20	3/4"
	20	3/4"
	25	1"
	25	1"
	25	1"
	25	1"
	40	1-1/2"
	40	1-1/2"
	50	2"



Flange Adapter - Adattatore con Flangia - Flanschadapter - Recordement Bride (ISO 6162-2)

Size Base BG Taille		Female Femmina Muffe Femelle	Male Maschio Stecker Male	B	C	L	D	H	M	Z	FF	Weight Peso Gewicht Poids	Package Confezione Verpackung Colis
mm	inch.			mm (in)	mm (in)	mm (in)	mm (in)	mm (in)	mm (in)	mm (in)	Metric	g (lbs)	No.
25	1"	FHV16-44/16 F	FHV16-44/16 M	158 (6.22)	151 (5.94)	267 (10.51)	70 (2.76)	64 (2.52)	35 (1.38)	23.5 (0.93)	4* M12x1.75		
25	1"	FHV16-44/20 F	FHV16-44/20 M	158 (6.22)	151 (5.94)	267 (10.51)	70 (2.76)	64 (2.52)	35 (1.38)	20.5 (0.81)	4* M12x1.75		
40	1-1/2"	FHV24-44/24 F	FHV24-44/24 M	192 (7.56)	197 (7.76)	340 (13.39)	95 (3.74)	83 (3.27)	46 (1.81)	27.5 (1.08)	4* M16x2		
50	2"	FHV32-44/32 F	FHV32-44/32 M	230 (9.06)	253 (9.96)	427 (16.81)	122 (4.80)	115 (4.53)	50 (1.97)	35 (1.38)	4* M20x2.5		



Size Base BG Taille		Female Femmina Muffe Femelle	Male Maschio Stecker Male	BB	AA	CC	EE	DD
mm	inch.			mm (in)	mm (in)	mm (in)	mm (in)	mm (in)
25	1"	FHV16-44/16 F	FHV16-44/16 M	57.2 (2.25)	27.8 (1.09)	25 (0.98)	81 (3.19)	70 (2.76)
25	1"	FHV16-44/20 F	FHV16-44/20 M	66.6 (2.62)	31.8 (1.25)	32 (1.26)	95.2 (3.75)	78 (3.07)
40	1-1/2"	FHV24-44/24 F	FHV24-44/24 M	79.3 (3.12)	36.5 (1.44)	38 (1.50)	112.8 (4.44)	95 (3.74)
50	2"	FHV32-44/32 F	FHV32-44/32 M	96.8 (3.81)	44.5 (1.75)	51 (2.00)	132.8 (5.23)	114 (4.49)